

# ST-DENIS

MAISONS DE VILLE  
ST-LAMBERT

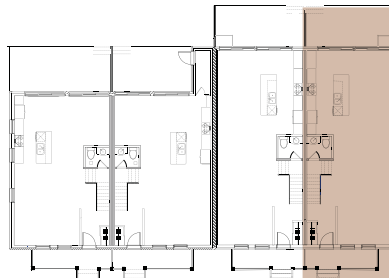
4

MAISON  
DE VILLE

## DESCRIPTION

- MAISON DE COIN
- COUR ARRIÈRE PRIVÉE
- STATIONNEMENT INDIVIDUEL ARRIÈRE

## POSITIONS



## ÉLÉVATION



DEV2P SOUHAITE INFORMER SA CLIENTÈLE QUE DES MODIFICATIONS POURRAIENT ÊTRE APPORTÉES AUX PLANS FOURNIS. NOUS VOUS EN AVISERONS AVEC GRANDE DILIGENCE LE CAS ÉCHÉANT. PAR AILLEURS, TOUTES LES MESURES DES SURFACES ET DES DIMENSIONS SONT CALCULÉES AVEC LA PLUS HAUTE PRÉCISION, MAIS DE LÉGÈRES VARIATIONS SONT NÉANMOINS POSSIBLES. PARTOUT, LE MOBILIER APPARAÎT À TITRE INDICATIF SEULEMENT. POUR TOUTES QUESTIONS SUPPLÉMENTAIRES, N'HÉSITEZ PAS À COMMUNIQUER AVEC NOUS ET IL NOUS FERA PLAISIR DE VOUS RÉPONDRE.



## MAISONS DE VILLE À ST-LAMBERT : TRANQUILLE ET FAMILIALE

Architecture de style “boom town” modernisée



**ST-DENIS**

MAISONS DE VILLE  
ST-LAMBERT

### VOTRE VIE URBAINE SE CONJUGUE AVEC UN ENVIRONNEMENT CALME ET SÉCURITAIRE, CONVENANT À TOUTE LA FAMILLE!

Situé sur une charmante petite rue dont l'architecture vous rappellera le style “boom town”, notre projet offre tous les avantages de la ville dans un quartier paisible. Vous trouverez tout près de votre future maison: de nombreux parcs, pistes cyclables, écoles, garderies et CPE, cliniques et pharmacies, épicerie et SAQ, plusieurs banques et restaurants. Stratégiquement situé à proximité des artères principales et des Pont Victoria, Jacques-Cartier et Champlain, ainsi que la gare St-Lambert pour vous rendre à Montréal en moins de 15 minutes.

### VOUS SEREZ CHARMÉ PAR ST-LAMBERT QUI OFFRE UN MILIEU DE VIE DE QUALITÉ ET DYNAMIQUE POUR TOUS LES ÂGES AVEC SES NOMBREUSES ACTIVITÉS, ÉVÉNEMENTS CULTURELS ET TERRAINS DE GOLF.

- Revêtement en brique
- Terrasse et cour arrière privée
- Stationnement extérieur inclus
- Fondation en béton armé et structure insonorisée
- Porte d'entrée vitrée avec serrure sécuritaire de haute qualité
- Plafonds de 9 pieds
- Structure en bois avec poutres d'ingénierie
- Isolation acoustique des murs mitoyens
- Système de chauffage électrique avec thermostats électroniques indépendants dans chaque pièce
- Air climatisé mural
- Filage pour câble et Internet
- Échangeur d'air avec ventilateur de salle de bain
- Détecteur de fumée
- Chauffe-eau de 60 gallons
- 5 électroménagers de base ou de qualité supérieure (en option)



## FINITIONS INTÉRIEURES

C'est toujours avec en tête le désir de vous offrir un maximum de qualité et de fonctionnalité que l'équipe DEV2P raisonne le design des projets. Les maisons de ville St-Denis à St-Lambert, n'échappent pas à cette règle.

En plus des matériaux nobles, d'une terrasse avec cour privée, et des fenêtres multiples offrant une abondance de lumière naturelle, vous profiterez également de nombreuses autres caractéristiques dans votre espace de vie :

### SALLE DE BAIN

- Plancher de céramique \*
- Appareils sanitaires blancs de qualité supérieure
- Lavabo intégré rectangulaire blanc
- Vanité rectangulaire autoportante
- Robinetteries de style moderne et de haute qualité

### CUISINE ET ESPACE VIE

- Armoires de thermoplastique \*\*
- Comptoirs de quartz \*\*
- Évier rectangulaire en acier inoxydable
- Robinetterie haut de gamme
- Entrée pour lave-vaisselle
- Plancher bois franc
- Couche d'apprêt et couche de finition blanc satin
- Boiserie de finition en M.D.F. style carré zen (aucun quart de rond)

### OPTIONS

- 5 électroménagers de base ou de qualité supérieure
- Salle de bain au sous-sol

\*PLUSIEURS CHOIX DE CÉRAMIQUE DISPONIBLE

\*\* LE CHOIX DES COULEURS S'EFFECTUE SELON LA SÉRIE STANDARD DE L'ENTREPRENEUR.



**ST-DENIS**  
MAISONS DE VILLE  
ST-LAMBERT

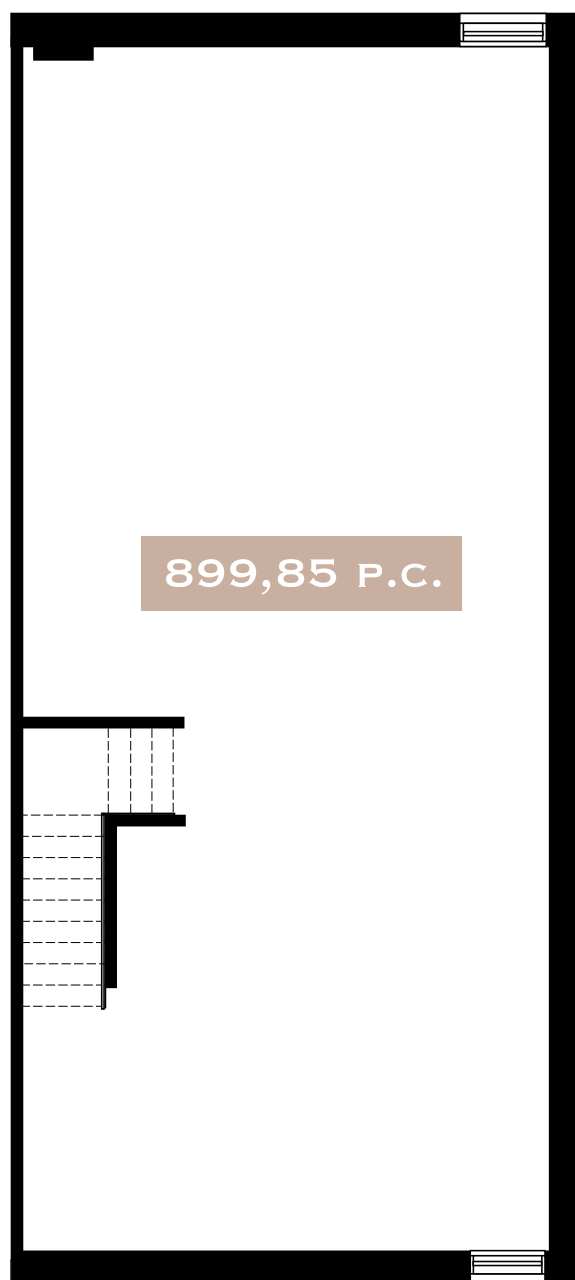
MAISON DE VILLE

# 4 - SOUS-SOL



**ST-DENIS**

MAISONS DE VILLE  
ST-LAMBERT



DEV2P SOUHAITE INFORMER SA CLIENTELE QUE DES MODIFICATIONS POURRAIENT ETRE APPORTEES AUX PLANS FOURNIS. NOUS VOUS EN AVISERONS AVEC GRANDE DILIGENCE LE CAS ECHÉANT. PAR AILLEURS, TOUTES LES MESURES DES SURFACES ET DES DIMENSIONS SONT CALCULÉES AVEC LA PLUS HAUTE PRÉCISION, MAIS DE LÉGÈRES VARIATIONS SONT NÉANMOINS POSSIBLES. PARTOUT, LE MOBILIER APPARAÎT À TITRE INDICATIF SEULEMENT. POUR TOUTES QUESTIONS SUPPLÉMENTAIRES, N'HÉSITEZ PAS À COMMUNIQUER AVEC NOUS ET IL NOUS FERA PLAISIR DE VOUS RÉPONDRE.

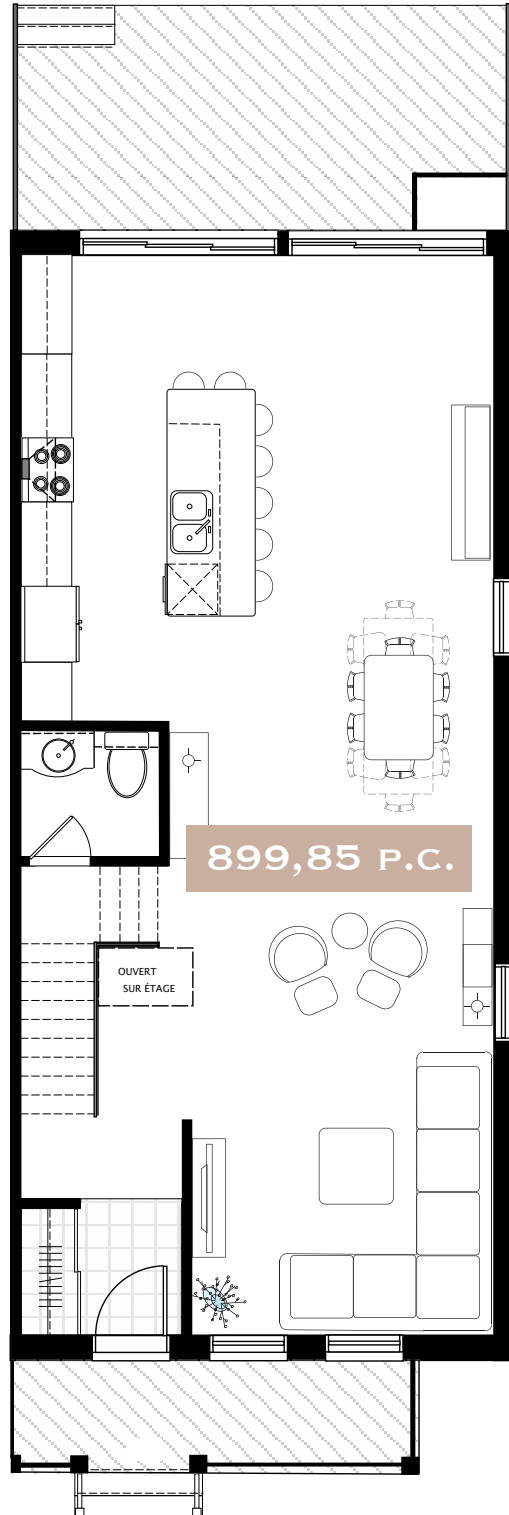
MAISON DE VILLE

# 4 - REZ-DE-CHAUSSÉE



**ST-DENIS**

MAISONS DE VILLE  
ST-LAMBERT



DEV2P SOUHAITE INFORMER SA CLIENTÈLE QUE DES MODIFICATIONS POURRAIENT ÊTRE APPORTÉES AUX PLANS FOURNIS. NOUS VOUS EN AVISERONS AVEC GRANDE DILIGENCE LE CAS ÉCHÉANT. PAR AILLEURS, TOUTES LES MESURES DES SURFACES ET DES DIMENSIONS SONT CALCULÉES AVEC LA PLUS HAUTE PRÉCISION, MAIS DE LÉGÈRES VARIATIONS SONT NÉANMOINS POSSIBLES. PARTOUT, LE MOBILIER APPARAÎT À TITRE INDICATIF SEULEMENT. POUR TOUTES QUESTIONS SUPPLÉMENTAIRES, N'HÉSITÉS PAS À COMMUNIQUER AVEC NOUS ET IL NOUS FERA PLAISIR DE VOUS RÉPONDRE.

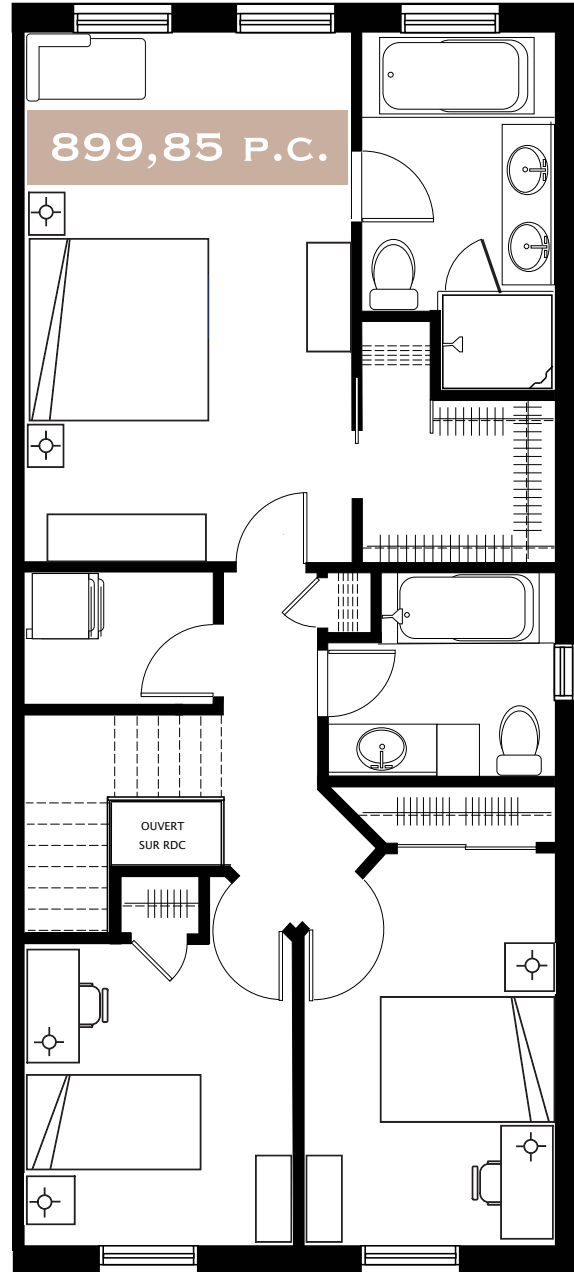
MAISON DE VILLE

# 4 - 1<sup>ER</sup> ÉTAGE



**ST-DENIS**

MAISONS DE VILLE  
ST-LAMBERT



DEV2P SOUHAITE INFORMER SA CLIENTÈLE QUE DES MODIFICATIONS POURRAIENT ÊTRE APPORTÉES AUX PLANS FOURNIS. NOUS VOUS EN AVISERONS AVEC GRANDE DILIGENCE LE CAS ÉCHÉANT. PAR AILLEURS, TOUTES LES MESURES DES SURFACES ET DES DIMENSIONS SONT CALCULÉES AVEC LA PLUS HAUTE PRÉCISION, MAIS DE LÉGÈRES VARIATIONS SONT NÉANMOINS POSSIBLES. PARTOUT, LE MOBILIER APPARAÎT À TITRE INDICATIF SEULEMENT. POUR TOUTES QUESTIONS SUPPLÉMENTAIRES, N'HÉSITÉS PAS À COMMUNIQUER AVEC NOUS ET IL NOUS FERA PLAISIR DE VOUS RÉPONDRE.